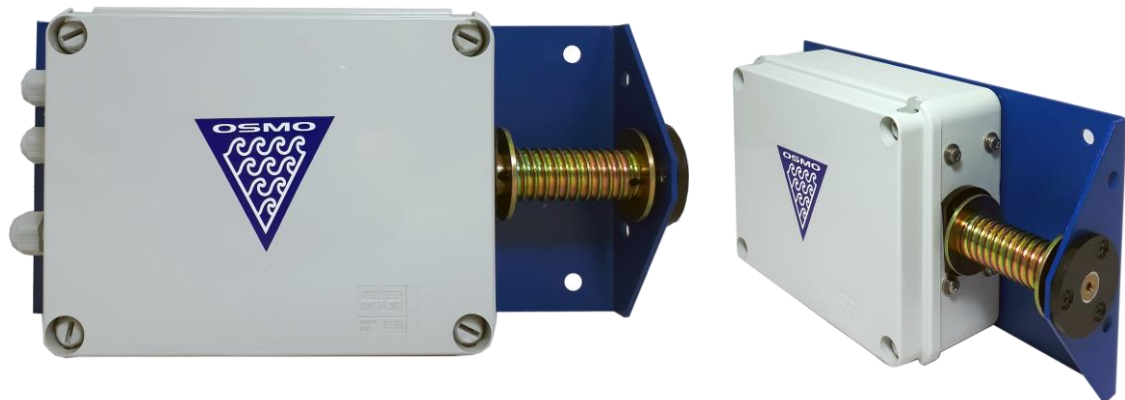




MOTOR ELEVADOR EMERGENCIA PARA MODULOS

60KG
POLEA



- **AHORRO EN ELECTRICIDAD**
- **LOS ANIMALES A SALVO ANTE CORTES DE LUZ**

Motor elevador accionado electrónicamente por microcontroladores de alta calidad.
Diseñado para la apertura de emergencia en los módulos.
Conexión 1-2 ventanas por motor.
Cumple la normativa de estanqueidad IP65

DATOS TÉCNICOS:

Fuerza de tracción 60kg
Sistema de elevación: POLEA GUIADA para la sirga max.1m
12V
Funcionamiento con la Fuente de Alimentación OFA 230V/ 7Ah
(conexión hasta 10 motores)
Entrada relé On/Off para dispositivos externos para ordenes de prioridad (ej. Termostato)
Entrada 0-10V
Dimensiones largo x ancho x alto: 315x150x55cm
Peso: 3kg
Consumo máximo rendimiento subir/bajar: 2Ah / 0,35Ah

