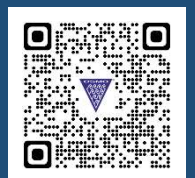


OFA 24 V

con baterías y circuito manual



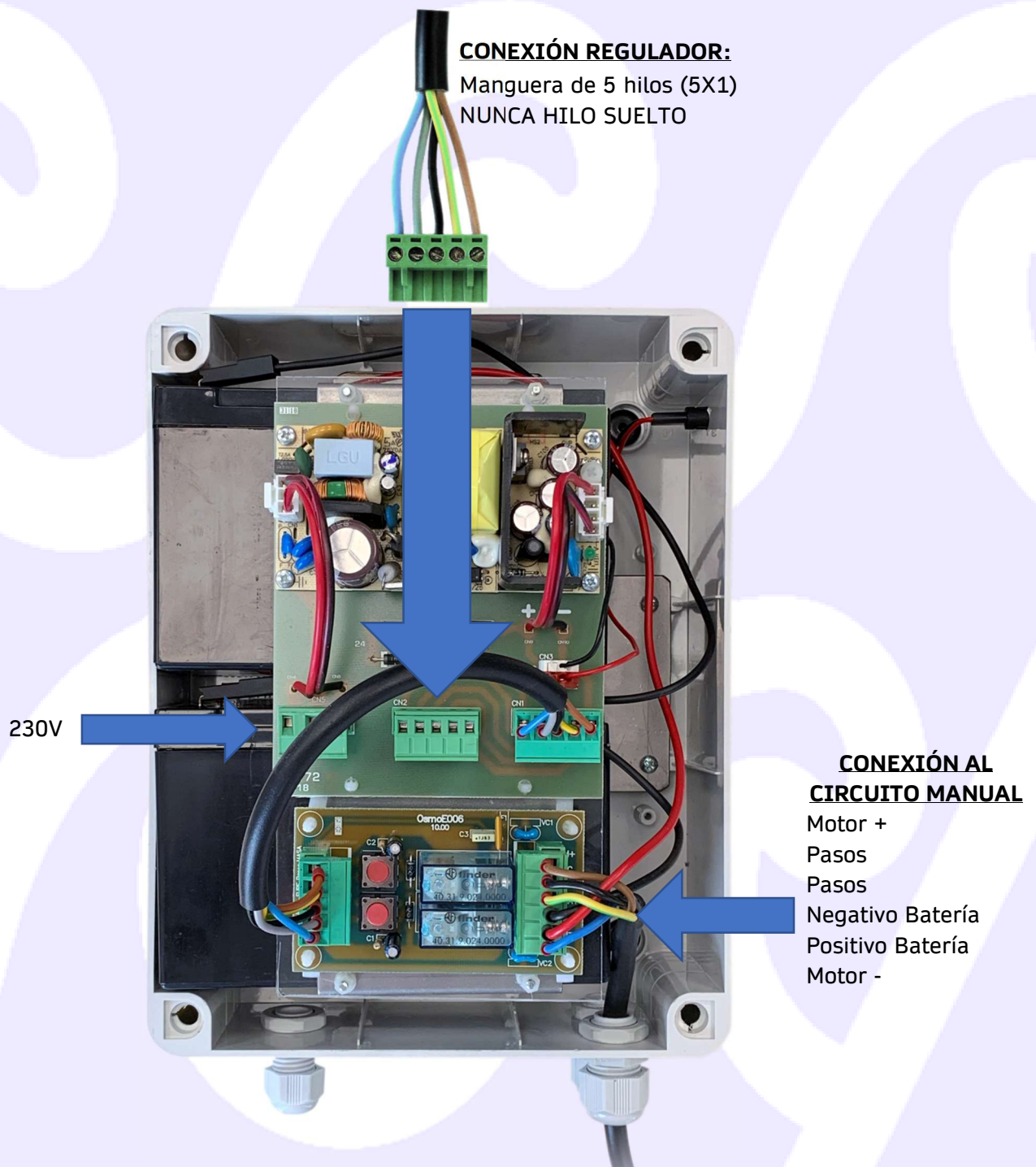
OSMOEUROPA SLU
Polígono Malpica
C/ F Oeste, Nave 95
50016 Zaragoza
ESPAÑA
www.osmoeuropa.com



ÍNDICE

PÁGINA 3.....	CONEXIONES
PÁGINA 4.....	NORMAS DE CABLEADO E INSTALACIÓN

CONEXIONES



Si el sentido de giro no coincide con las órdenes del ordenador, habrá que cambiar el orden de los cables del motor.

La conexión de los cables de pasos, no tienen polaridad

Cuidado con la conexión de la batería ya que si invertimos la tensión provocaremos, con toda seguridad la rotura de la pista del circuito manual.

*Atención: la caja de baterías y el motor deben estar instalados a una distancia máxima de 1,5 m que permite el cable flexible multiconductor de conexión suministrado. **No ALARGUE EN NINGÚN CASO, el cable flexible multiconductor suministrado.***

NORMAS DE CABLEADO E INSTALACIÓN

MOTORES:

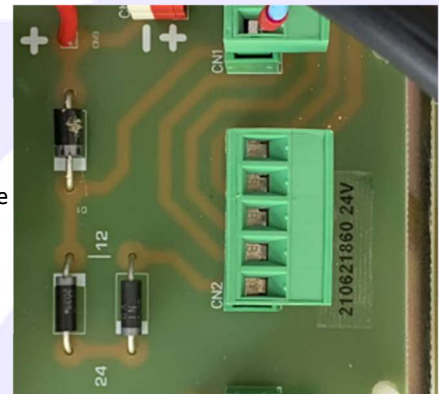
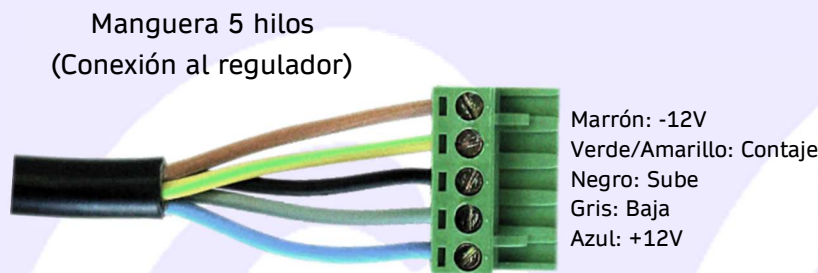
Las conexiones entre el regulador y el motor deberán hacerse con una manguera conductora de 5 hilos (5x1). **JAMÁS con hilo suelto.**

Las mangueras conductoras de 5x1, **no deben pasar** junto con otras mangueras que lleven tensión.

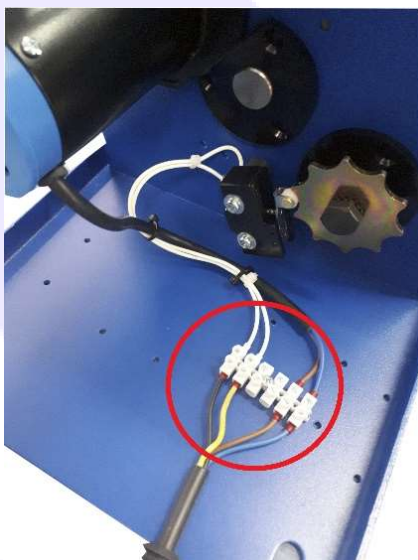
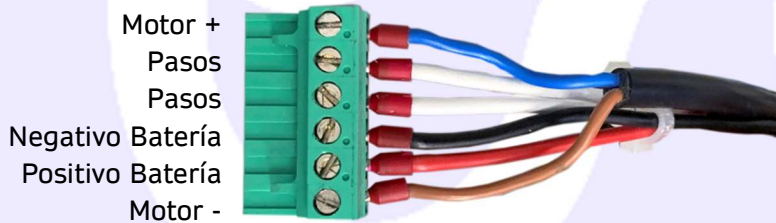
Las conexiones de los motores sólo se realizarán cuando estén todos los cables definitivamente instalados y con el regulador apagado

ADVERTENCIAS:

Asegúrese de que la posición de los cables sea la correcta (tal y como se muestra en la figura siguiente) o de lo contrario provocará, con toda seguridad, el mal funcionamiento o incluso la rotura del equipo.



CONEXIÓN CIRCUITO MANUAL



CONEXIÓN AL MOTOR

